

BÖLCSŐDEI LÉPEGETŐ



2019-2020

TÁJÉKOZTATÓ LÉPÉSRŐL-LÉPÉSRE **ÚJBUDA** BÖLCSŐDÉIRŐL



BÖLCSŐDEI LÉPEGETŐ



TÁJÉKOZTATÓ **LÉPÉS RŐL-LÉPÉSRE**
A LEENDŐ BÖLCSŐDÉS GYERMEKEK SZÜLEI SZÁMÁRA



KÉSZÜLT BUDAPEST FŐVÁROS XI. KERÜLET
ÚJBUDA ÖNKORMÁNYZATA TÁMOGATÁSÁVAL

TARTALOMJEGYZÉK

BÖLCSŐDEI LÉPEGETŐ AJÁNLÓK

Budapest Főváros XI. Kerület Újbuda Országgyűlési Képviselői köszöntő	7
Budapest Főváros XI. Kerület Újbuda Önkormányzata Polgármesteri köszöntő	8
Unger Katalin, Újbudai Bölcsődei Intézmények - intézményvezető ajánlója	9

FONTOS INFORMÁCIÓK A BÖLCSŐDÉBE KERÜLÉSHEZ

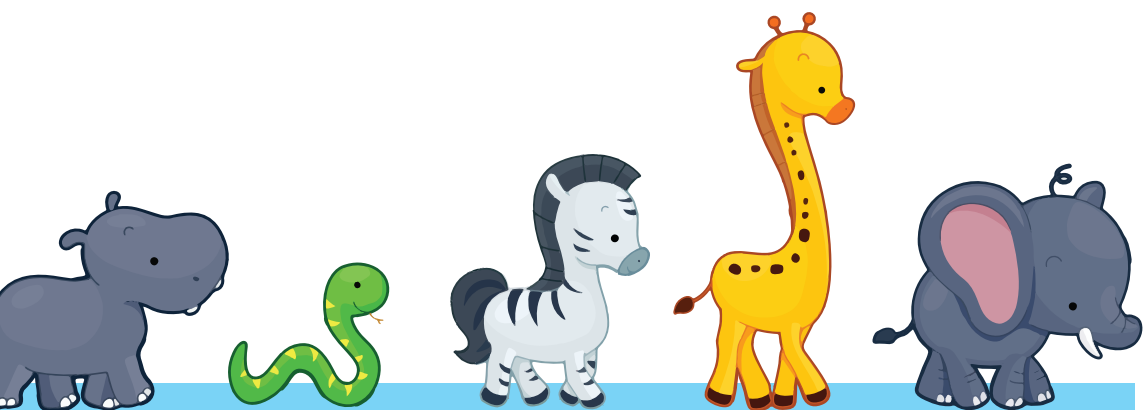
Ellátandó célcsoport	11
Ellátandó terület	11
Bölcsődei jelentkezés	11
Nyílt napok	12
Családlátogatás	12
Beszoktatás (adaptáció)	12
„Saját kisgyermeknevelő”- rendszer	13

SZAKEMBEREK, AKIK A NEVELŐ-GONDOZÓ MUNKÁT SEGÍTIK

Szaktanácsadó	14
Gyógypedagógus	14
Pszichológus	15
Bölcsődeorvos	16

BÖLCSŐDÉK LÉPÉSRŐL-LÉPÉSRE

Újbudai Szemünk Fénye Központi Bölcsőde	18
Újbudai Napsugár Bölcsőde	21
Újbudai Kuckó Bölcsőde	24
Újbudai Pöttöm Bölcsőde	28
Újbudai Mogyoróskert Bölcsőde	31
Újbudai Katica Bölcsőde	34
Újbudai Dúdoló Bölcsőde	37
Újbudai Bóbita Bölcsőde	40
Újbudai Mesevár Bölcsőde	43
XI. KERÜLETI BÖLCSŐDÉK CÍMJEGYZÉKE	46



TISZTELT OLVASÓ!

XI. kerület Újbuda Önkormányzat által támogatott tájékoztató füzetet tartja a kezében, melyet minden kisgyermeket nevelő, vagy kisgyermeket tervező családnak szívből ajánlunk a bölcsődeválasztás megkönnyítése céljából.

A kiadvány az Újbudai Bölcsődei Intézmények keretein belül működő 9 tagintézményről nyújt ismereteket, tartalmaz általános tudnivalókat a bölcsődékről, az ellátás igénybevételéről, a bölcsőde feladatairól, az alapellátáson túli szolgáltatásokról, a sajátos nevelési igényű kisgyermek részleges integrációjáról, valamint egyenként bemutatja a 0-3 éves kisgyermeket nevelő-gondozó tagintézményeket.

Bízunk benne, hogy kiadványunk megkönnyíti a bölcsődeválasztást, és kellő információval szolgál az Újbudai Bölcsődei Intézmények működésével kapcsolatban.

KEDVES ÚJBUDAI ANYUKÁK ÉS APUKÁK!

Bár az én gyermekeim már kinöttek a bölcsődés korból, tisztán emlékszem arra, milyen nehéz volt először valaki másra bízni őket. Tudtam, hogy meghatározó lesz számukra az új közösség, illetve az, hogy szakemberek felügyelete mellett fejlődhetnek. Talán jobban izgultam, mint ők.

Az a döntés, hogy bölcsődébe adjuk-e a gyermekünket, egyre kevésbé múlik a külső körülményeken. A Kormány 2014-ben bevezette a gyed extrát, amelynek köszönhetően már a gyermek fél éves korát követően úgy térhet vissza az édesanya a munka világába, hogy a gyedet, illetve a gyest továbbra is megkapja a fizetése mellett, valamint igénybe veheti a bölcsődei ellátás bármely formáját. Az idei évtől hagyományos, mini, családi, illetve munkahelyi bölcsődékben is lehetőség van a 3 évesnél fiatalabb gyermekek elhelyezésére – ezeket az intézményeket is különböző pályázati lehetőségekkel támogatja a Kormány. Emellett évről évre bővülnek a bölcsődei férőhelyek; 2020 végére már 60 ezer bölcsődei férőhely áll majd a családok rendelkezésére.

A Kormány nem csak a családokra, de a bölcsődei dolgozókra is odafigyel. 1,5 milliárd forintos pályázati keretet biztosított annak elősegítésére, hogy a bölcsődei szakemberek közül minél többen szerezzenek felsőfokú végzettséget, be tudjanak lépni a pedagógus-életpályába, ezzel pedig anyagi megbecsülésük is növekedjen. A pályázat részeként támogatják a bölcsődei szakemberek zenei képzését is.



2018-tól változik a bölcsődék finanszírozása is, amellyel az állam akár 90 százalék feletti hozzájárulást tud biztosítani az önkormányzatok számára. A 2014 és 2020 közötti fejlesztési ciklusban Magyarország Kormánya összességében 100 milliárd forintot fordít bölcsődei és óvodai helyek létesítésére, az intézmények infrastrukturális fejlesztésére és eszközbeszerzésekre.

A gyermekek jelentik a jövőt – a családot, a kerületét, az országét. Ezért a kormány a jövőben is kiemelten támogatja majd a gyermeket nevelő családokat, adókedvezményekkel, otthonteremtési támogatásokkal, a testvér gyeddel, a diplomás gyeddel, az ingyenes étkeztetésre jogosult gyermekek körének folyamatos bővítésével.

dr. Simicskó István
Újbuda országgyűlési képviselője



TISZTELT SZÜLŐK!

Hiánypótló kiadványt tartanak a kezükben, amely az óvodai és iskolai tájékoztató füzetek sikeres példáját követve jelenik meg, hiszen nemcsak az óvoda- és az iskolaválasztás állítja nehéz feladat elé a szülőket, hanem a megfelelő bölcsőde megtalálása is. Nem könnyű dönteni arról a helyről, ahol szemünk fényét első alkalommal bízunk mások felügyeletére, nem könnyű átlátni azokat a lehetőségeket, amelyek közül választhatunk. Ebben szeretnénk segítséget nyújtani.

A napközbeni ellátást nyújtó bölcsődei intézményrendszernek meghatározó szerepe van az anyák munkavállalásában és a gyermekek szakszerű, egészséges fejlődést segítő gondozásában. Újbudán jelenleg 9 önkormányzati bölcsőde működik, amelyekben közel 250 bölcsődei gondozó dolgozik. Intézményeink sokszínűek, így meg tudnak felelni a változatos szülői elvárásoknak, ami magába foglalja azt, hogy megfelelő szakemberek alkalmazásával a speciális nevelési igényű gyerekek felügyeletére, gondozására is fel vannak készítve.

Az önkormányzat kiemelten támogatja a bölcsődék működését, fejlesztését és az elérhető szolgáltatások körének bővítését. 2018. szeptemberében a Bóbita Bölcsődében indult el egy „Tündér” játszócsoport, ahová a szülők akár néhány órára, vagy egy-egy napra is benn hagyhatják gyermeküket, természetesen szakszerű felügyelet mellett, miközben a megszokott ellátást választó családok számára is több lehetőség marad.

Mindez csak ízelítőként szolgál, és csak sejtetni enged a lehetőségeket, amelyekkel a kerület szolgálhat a bölcsődei szolgáltatások terén, a lényeg most következik. Bizom abban, hogy a kiadvány lapozgatása közben megtalálják azokat az információkat, amelyek alapján nyugodt szívvel tudnak döntést hozni.

Budapest, 2018. november 22.

dr. Hoffmann Tamás
Újbuda polgármestere

ÚJBUDAI BÖLCSŐDEI INTÉZMÉNYEK

Intézményvezető	UNGER KATALIN	Intézményv. helyettes	TAKÁCS ANNA MÁRIA
Cím	1119 Budapest, Tétényi út 46-48.	Cím	1119 Budapest, Tétényi út 46-48.
Telefon	+36 1 481 0669	Telefon	+36 1 204-6681
E-mail	unger.katalin@ebi.ujbuda.hu	E-mail	takacs.anna@ebi.ujbuda.hu

TISZTELT SZÜLŐK!

Tudjuk, hogy a család pótolhatatlan és mekkora izgalommal, aggodalommal jár minden szülő számára „külső segítség” igénybevétele a kisgyermek nevelésében. Ezért munkánk elsődleges meghatározója a család tisztelete, a gyermekszerepet, az igényes kisgyermekellátás, családias légkör, és nem utolsósorban a külső és belső környezetünk összehangolása. Tevékenységünk hivatás, amit csak megfelelő szakmai hozzáértéssel lehet végezni. Központban a gyermeki személyiség tisztelete az egyéni, differenciált bánásmód áll.

A bölcsődeválasztás igen fontos kérdés a család életében, mindenki azt szeretné, hogy kisgyermekük zökkenőmentesen élje át az anyától való első hosszabb elváltást, vagyis a bölcsődei beszoktatást,

a bölcsődei éveket. Fontos, hogy amikor a család meghozta a szükséges döntést, hogy bölcsődébe adja gyermekét, kellő tájékoztatást kapjon az el látásba kerülés feltételeiről, a nyílt napról, a családlátogatásról, a beszoktatásról, a bölcsőde szakmai programjáról. Mindez együttesen biztonságot ad egy ismeretlen út megismerésében és kellő biztonságot a bölcsőde megkezdéséhez.

A kerületben működő bölcsődék engedélyezett férőhelyszáma 844, ebből igény szerint sajátos nevelési igényű gyermekek ellátására is biztosítunk lehetőséget. Részleges integrációban 24, teljes integrációban 4-8 férőhelyet.

A bölcsődékben jól képzett kisgyermeknevelők nevelik-gondozzák a hozzánk bekerülő, 20 hetes kortól 3 éves korig járó kisgyermekeket. A bölcsőde gyermekorvosai, pszichológusa és fejlesztéssel

	TELEPHELY MEGNEVEZÉSE	FÉRŐHELY	TELEPHELY CÍME
1	Újbudai Szemünk Fénye Központi Bölcsőde (SNI ellátás)	132	1119 Budapest, Tétényi út 46-48.
2	Újbudai Napsugár Bölcsőde (SNI ellátás)	104	1118 Budapest, Csikihegyek u. 9.
3	Újbudai Kuckó Bölcsőde	76	1117 Budapest, Bogdánfy u. 4/a.
4	Újbudai Pöttöm Bölcsőde	40	1118 Budapest, Ménesi út 41.
5	Újbudai Mogyoróskert Bölcsőde	76	1115 Budapest, Fraknó u. 13-15.
6	Újbudai Katica Bölcsőde	104	1118 Budapest, Törökugrató u. 11.
7	Újbudai Dúdoló Bölcsőde (SNI ellátás)	104	1112 Budapest, Menyecske u. 2.
8	Újbudai Bóbita Bölcsőde (SNI ellátás)	132	1116 Budapest, Fonyód u. 3-5.
9	Újbudai Mesevár Bölcsőde	76	1118 Budapest, Zólyomi út 20-22.



foglalkozó szakemberei szakmai munkájuk legjavát adva segítik a családokat és a kisgyermeknevelőket a gyermeknevelésben.

Célunk, hogy minden hozzánk járó kisgyermek korának és fejlettségi szintjének megfelelő, egyéni igényeket kielégítő, szakszerű nevelésben részesüljön, ezzel hozzájáruljunk ahhoz, hogy kiegyensúlyozott, kreatív felnőtté váljon.

A legtöbb pedagógiai és pszichológiai kutatás alátámasztja, hogy az első 3 év meghatározó a kisgyermek életében. A hatékony nevelés kihat az ember későbbi életére, fejlődésére, csökkentheti az iskolázásban korán jelentkező teljesítmény szakadékat. A magas színvonal elengedhetetlen ahhoz, hogy hosszú távon eredményesek lehessünk, ezt a színvonalat a következőkkel biztosítjuk:

- az életkornak megfelelő, családi, biztonságos, korszerű tárgyi környezet,
- a jól képzett, elfogadó, gyermek-centrikus, odafigyelő és hozzáértő szakemberek,
- a gyermekek emberi méltóságának és jogainak tiszteletben tartása,
- a szülői jogok és igények mindenkor figyelembe vétele,
- a társintézményekkel való szoros kapcsolat,
- a gyermekek fejlődésének nyomon követése.

A Budapest XI. kerületben működő tagintézmények színes, színvonalas alapellátást, és sokrétű szolgáltatás nyújtanak. A bölcsőde alapellátáson túli szolgáltatásként speciális tanácsadással, időszakos gyermekfelügyelettel, szülő és gyermek együttjátszásának lehetőségével (játsozcsoport), sószoba használatával segíti a családokat. Az önkormányzat nagyfokú szociális érzékenységének köszönhetően a szolgáltatások igénybevételeért fizetendő díj olyan csekély, hogy az alacsony jövedelemmel rendelkező családok is igénybe tudják venni.

Újbuda elkötelezett a környezetvédelemben, a környezettudatos nevelésben, óvodái, iskolái is ebben a szellemben nevelik a gyermekeket. Magyarországon úttörőként 2016 első felében a bölcsődés korosztály és családjaik részére is megfoghatóvá tettük a környezettudatos nevelést. Célunk a kisgyermek közvetlen környezetében lévő világ értékeinek megismertetése, megszerettetése, a természeti és társadalmi környezethez fűződő pozitív érzelmi viszony alakítása a helyi sajátosságok felhasználásával, az élő és élettelen környezeti tényezők leglényegesebb összefüggéseinek megértetése, a környezettudatos életvitel kialakítása, mint például a szelektív hulladékgyűjtés, energiával, vízzel, árammal való takarékoskodás.

Jelenlegi világunk nem engedi, hogy minden édesanya a kisgyermek 2-3 éves koráig otthon maradjon. A bölcsőde jó választás, a szülő, a család választása. A jó bölcsődére szükség van, felgyorsult, rohanó világunkban egy új dimenziót nyitunk a szülőknek, nagyszülőknek, ahol megértik gondjaikat, tanácsot, segítséget kapnak, a családi programok összehozzák a közösségeket. Minden bölcsődénk hasonlóan magas szakmai színvonalon látja el a gyermekeket, de mégis más- és más. Bízom benne, hogy ez a kiadvány megkönnyíti a választást, az eligazodást a bölcsődébe kerülés útvesztőjében, a boldog bölcsődés évek eléréséhez.

Ehhez kívánok Önöknek az Újbudai Bölcsődei Intézmények nevében sok sikert és jó egészséget.

Unger Katalin

Újbudai Bölcsődei Intézmények
intézményvezető



ÚJBUDAI BÖLCSŐDEI INTÉZMÉNYEK

FONTOS INFORMÁCIÓK A BÖLCSŐDÉBE KERÜLÉSHEZ

ELLÁTANDÓ CÉLCSOPORT

A Gyvt. 41-42. §-a és a 15/1998. (IV.30.) NM rendelet 36. §-a alapján az intézménybe a gyermek húsz hetes korától harmadik életévének, fogyatékos gyermek ötödik életévének, illetve annak az évnek december 31-ig vehető fel, amelyben harmadik, fogyatékos gyermek ötödik életévét betölti.

Ha a gyermek harmadik életévét betöltötte, de testi vagy szellemi fejlettségi szintje alapján még nem érett az óvodai nevelésre és óvodai jelentkezését a bölcsőde orvosa nem javasolja, bölcsődében gondozható negyedik életévének betöltését követő augusztus 31-ig.

ELLÁTANDÓ TERÜLET

Az intézmény ellátási területe a fenntartó önkormányzat illetékességi (Gyvt. 94. § (6) bek.) Budapest és Pest megye közigazgatási területére terjed ki. Újbuda a főváros legnépesebb kerülete, lakosságának száma megközelíti a 135 000 főt. A kerület különböző részei változatos képet mutatnak mind földrajzi, mind pedig gazdasági adottságaik alapján. Az itt élők szociális helyzete is igen különböző, bár a főváros tekintetében itt a legalacsonyabb a munkanélküliség. A három éven aluli gyermekek száma 6041 fő, melyből átlagosan 20% igényel intézményes ellátást.

BÖLCSŐDEI JELENTKEZÉS

A szülő vagy a törvényes képviselő a gyermek húszhetes korától a harmadik életévének a betöltéséig kérheti a gyermeke felvételét a bölcsődébe. A kerület négy tagintézménye vállalja a sajátos nevelési igényű gyermekek, nevelés-gondozását, részleges és teljes integrált ellátás keretében a gyermek 6 éves koráig.

A bölcsődei ellátás igénybevétele önkéntes, de a gyermek bölcsődébe történő felvételét a szülőn kívül kezdeményezheti a körzeti védőnő, a házi gyermekorvos, a háziorvos, a szociális-, illetve a

család gondozó, a gyermekjóléti szolgálat és a gyámhatóság is. Az ellátás iránti kérelmek benyújtásának rendjéről és a jelentkezéshez szükséges letölthető dokumentumokról Újbuda Önkormányzat honlapján <http://oktatas.ujbuda.hu/bolcsodek> kaphatnak megfelelő tájékoztatást.

A bölcsődei felvételhez szükséges dokumentumok:

- szülő (gondviselő) személyi okmányai (személyi igazolvány, lakcímkártya),
- gyermek TAJ kártyája, lakcímkártyája,
- külföldi állampolgárok esetén a tartózkodás jogcíméről szóló igazolás,
- a rendszeres gyermekvédelmi kedvezményben részesülők esetén az arról szóló határozat,
- szülők, egy háztartásban élők utolsó tárgyhavi jövedelem igazolása (munkabér, GYES, GYED, családi pótlék, gyerektartás, egyéb jövedelem),
- sajátos nevelési igényű gyermek esetében csatolni kell: Fővárosi Pedagógiai Szakszolgálat által kiállított szakértői véleményt, vagy a Korai Fejlesztő Központ írásos véleményét,
- abban az esetben, ha a gyermeknek ételallergiája vagy ételintoleranciája van, a szakorvos véleményét.

A bölcsődei beszoktatás megkezdése előtt kettő héttel:

- munkáltatói igazolás a szülők munkavégzéséről,
- gyermekorvosi igazolás arról, hogy a gyermek egészséges és a környezete fertőzésmentes,
- a gyermek oltási könyve.





NYÍLT NAPOK

Minden év áprilisában lehetőséget biztosítunk a családoknak, hogy a beiratkozást megelőzően megismerkedjenek gyermekük leendő bölcsődéjével. Ezért a bölcsődék nyílt napokat tartanak annak érdekében, hogy megkönnyítsük a bölcsődévalasztást és lehetőséget teremtünk arra, hogy megismerkedjenek az adott tagintézmény szakmai programjával, a sajátosságaiival, találkozhassanak a bölcsődevezetővel és a kisgyermeknevelőkkel.

A nyílt napok időpontjáról tájékozódhatnak a fenn tartó honlapján (www.ujbuda.hu), valamint telefonon, vagy személyesen a választott bölcsődében.

CSALÁDLÁTOGATÁS

Célja a családdal való kapcsolatfelvétel, a gyermek és a szülő otthoni környezetben való megismerése. Az első látogatás mindig a gyermek bölcsődéi adaptációjának részeként, a beszoktatás megkezdése előtt történik. A családi élet az emberek intim szférájához tartozik, ezért a családlátogatást lehetőségként ajánljuk fel, melynek során a szakember ismerve a családlátogatás jelentőségét, hitelesen képviseli a szülők felé, hogy a látogatás miért előnyös a gyermek szempontjából.

A családlátogatás arra is lehetőséget nyújt, hogy a szülő a saját biztonságot jelentő környezetében bővebben informálódjon a bölcsődéi életről és jobban megismerje azokat a kisgyermeknevelőket, akikre gyermekét bízta. A családlátogatás megszervezése során az időpont kiválasztásánál, valamint a családlátogatás alatt a szülők kívánságait mindig figyelembe vesszük (a látogatástól való elzárkózást is).

BESZOKTATÁS (ADAPTÁCIÓ)

A szülővel történő fokozatos beszoktatás módszerének alkalmazása a bölcsődéi nevelő-gondozó munka egyik fontos feladatát, a családdal való együttműködést helyezi előtérbe. A szülő vagy közeli családtag jelenléte biztonságot ad a gyermeknek és megkönnyíti az új környezethez való alkalmazkodását. A kisgyermek és a kisgyermeknevelő között fokozatosan kialakuló bizalom és érzelmi kötődés segíti a gyermeket új környezetének és élethelyzetének elfogadásában. Jelentősen megkönnyíti beilleszkedését a bölcsődéi közösségbe, mérsékeli az adaptáció során fellépő stressz-reakciókat (alvási és étkezési nehézségek, nyugtalanság, sírás, a viselkedésben, szokásokban, az önállóság területén jelentkező esetleges negatív változások) súlyosságát, időbeli elhúzódását.



A szülővel történő fokozatos beszoktatás időtartama tervezetten két hét, melynek során a gyermek az első hét napjait a szülővel együtt tölti a bölcsődéi csoportban. Ilyen módon a gyermek lehetőséget kap arra, hogy nyugodtan ismerkedjen környezetével, az őt körülvevő gyermekekkel és felnőttekkel, miközben biztonságban érezheti magát. Eközben a kisgyermeknevelő megfigyelheti őt, információkat gyűjtve arról, hogy hogyan eszik, játszik, milyen módon reagál a hozzá intézett kérdésekre, a különböző, az azonos korúak együttéléséből adódó helyzetekre. A gondozási műveletek megfigyelése során (étkezés, pelenkázás, öltözködés, mosakodás...) felmérheti a gyermek egyéni igényeit, anyja és gyermeke kapcsolatát. A második héten a kisgyermeknevelő fokozatosan átveszi az anyától a gyermek ellátását, miközben az anya időben egyre növekvő távollétében igyekszik érzelmi biztonságot és támaszt nyújtani a gyermeknek. A napi eseményeket, a beszoktatás tapasztalatait minden esetben távozáskor a kisgyermeknevelő és a szülő együtt értékeli, kiemelve a pozitívumokat és megtervezve a következő nap programját.

Speciális ellátást igénylő kisgyermek esetében igen nagy jelentőségű a kezdeti beszoktatási időszak. Mind a kisgyermeknek, mind a kisgyermekneve-

lőnek nagy szüksége van erre az időszakra. A sajátos nevelési igényű gyermekeknek nem elsősorban a gyermek helyhez való szoktatásáról van szó, hanem a gyermekkel kapcsolatos mindennapi teendőkről, a szokások, az esetleges speciális teendők megtanulásáról a szülőktől.

„SAJÁT KISGYERMEKNEVELŐ”-RENDSZER

A személyi állandóság elvének biztosítéka a bölcsődéi csoportban. A „saját kisgyermeknevelő” - rendszerben több figyelem jut az egyes gyermekre, számon lehet tartani az egyéni igényeket, szokásokat, problémákat. Ilyen módon könnyebben megvalósítható intézményes keretek között a személyre szabott, egyéni nevelés-gondozás.

A „saját” kisgyermeknevelő a gondozás-nevelés mellett figyelemmel kíséri a gyermek fejlődését, vezeti a róla szóló személyi dokumentációt, számon tartja a fejlődés újabb állomásait. Ő szoktatja be a gyermeket a bölcsődéi csoportba (5-7 gyermek), ő az, akivel a legszorosabb az érzelmi kapcsolat, és a bölcsődébe járás egész időtartama alatt a „saját” kisgyermeknevelő segíti át a gyermeket a bölcsődéi élet nehézségein.

SZAKEMBEREK, AKIK A NEVELŐ-GONDOZÓ MUNKÁT SEGÍTIK



• SZAKTANÁCSADÓ

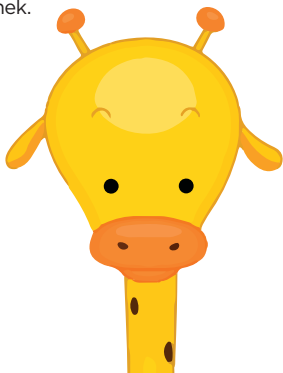
LUKÁCS MIKLÓS NÉ

Cím: 1119 Budapest, Tétényi út 46-48.
Telefon: +36 1 204 6682
E-mail: info@ebi.ujbuda.hu

A szaktanácsadó a tagbölcsődéket rendszeresen látogatja, szakmai segítséget nyújt a zavartalan kisgyermekellátás megszervezése, és a kisgyermek optimális testi, lelki és szociális fejlődésének érdekében.

A látogatások a nevelési év folyamán meghatározott időpontokban történnek a bölcsődékben. A szaktanácsadó a megfigyelések után konzultációkat biztosít, nyomon követi a gyermekek beilleszkedését és fejlődését, a szakmai folyamatokat, munkaszervezést. A látogatások tapasztalatai és a konzultációk ismeretei alapján hatékony segítséget nyújt a bölcsődék eredményes és színvonalas szakmai működésében. Feladata a bölcsődékbe kerülő új dolgozók és gyakornokok betanításának segítése, hogy képesek legyenek a kisgyermeknevelői feladatok helyi igények szerinti ellátására.

Mivel több kerületi bölcsődékben folyik kisgyermeknevelő tanulók gyakorlati oktatása, a szaktanácsadó az egyetemekkel és szakképző intézményekkel szorosan együttműködik, segíti, hogy a gyakorlaton lévő hallgatók jól beilleszkedjenek a bölcsőde életébe, a gyermekekkel szeretetteljes kapcsolatot alakítsanak ki, megfelelő szakmai gyakorlatot szerezzenek, és eredményes záróvizsgát tegyenek.



• GYÓGYPEDAGÓGUS

POHL GABRIELLA

Cím: 1119 Budapest, Tétényi út 46-48.
Telefon: +36 70 319 3596
E-mail: koraifejleszt1@gmail.com

Konzultációs lehetőség: telefonon vagy személyesen szerda, péntek 10⁰⁰-18⁰⁰

A bölcsődéinkben nevelt-gondozott sajátos nevelési igényű gyermekek komplex korai fejlesztését a Fővárosi Pedagógiai Szakszolgálat kerületi tagintézményének szakemberei végzik a törvényben meghatározott óraszámokban.

A GYÓGYPEDAGÓGUS MUNKÁJA

A Pedagógiai Szakszolgálat fejlesztő tevékenységét a gyerekek számára legideálisabb módon beilleszti a bölcsődék, és főleg a gyerekek napirendjébe, a mindennapokba.

A kisgyermeknevelők jelzései és a saját, a bölcsődei csoportokban történő, rendszeres megfigyelései alapján észreveszi, kiszűri a kisebb-nagyobb fejlődésbeli lemaradásokat, a másságot. Az esetek nagy részében apróbb gondokról van szó, melyek orvoslásához nincs szükség szakértői vizsgálatra, elég a fokozott odafigyelés, gyakorlás, nyomon követés. Legfontosabb és első teendő ilyen esetekben a szülők tájékoztatása, rendszeres konzultáció, megtalálni azt a család és a kisgyermek számára legideálisabb fejlesztési formát, amely az adott probléma megoldására a leghatékonyabb. Komolyabb probléma esetén a szülők tájékoztatása a lehetőségeikről, jogszabályokról, teendőkről (szakértői vizsgálatok, fejlesztések, óvoda-kereséssel kapcsolatos gondok). A gyógypedagógus rendszeres konzultációval, tanácsadással segíti az elfogadást.

A sajátos nevelési igényű gyerekeket a kerületben 4 részlegesen integráló csoportban fogadjuk,



csökkenett gyermeklétszámmal. Itt, tapasztalt kisgyermeknevelőkkel, speciális eszközökkel lett kialakítva a lehető legideálisabb környezet számukra, mely kiegészül a bölcsődei pszichológus és gyógypedagógus rendszeres ottlétével, támogató – segítő munkájával.

A közös munka eredménye, hogy sajátos nevelési igényű gyermekeink a nevelési év végére elérik kortársaik fejlődési szintjét, s valamikor 3-4 éves koruk körül bekapcsolódhatnak az óvodai nevelésbe.

• PSZICHOLÓGUS

ORBÁN DÓRA

Cím: 1119 Budapest, Tétényi út 46-48.
Telefon: +36 1 204 66 82
E-mail: orban.dora.katalin@ebi.ujbuda.hu

Konzultációs lehetőség: e-mailen a hét minden napján

A bölcsődében dolgozó pszichológus feladata a bölcsődébe járó kisgyermek fejlődésének figyelemmel kísérése, adott esetben a gyermek fejlődésének konkrét támogatása.

A támogatás középpontjában a gyermek áll, de a probléma megoldása kiterjedhet a szülőre, a kisgyermeknevelőre, a gyógypedagógusra és a fejlesztőpedagógusra. Az együttműködés a kisgyermek érdekében történik.

A PSZICHOLÓGUS SEGÍTI

A pszichológus a gyermek zavartalan fejlődésének támogatását és a családok nevelési problémáit a következőkkel segíti:

- Nevelési tanácsadás, konzultáció regulációs vagy egyéb kérdésekben szülők számára.
- Esetmegbeszélő team vezetése kisgyermeknevelők, gyógypedagógusok, fejlesztőpedagógusok részvételével.
- Szülők tájékoztatása a korosztályt érintő általános kérdésekben.
- Fejlődéssel kapcsolatos ismeretek interaktív átadása szülőcsoportos beszélgetés, szülői értekezlet vagy szülőklub során.
- Saját gyermekkel kapcsolatos kérdések megbeszélése.
- Kisgyermek passzív megfigyelése, a megfigyelés alapján az esetleges további támogató lépések kialakítása, tervezése, ennek megosztása egyéni konzultációban a szülővel.

A munkatársi oldal támogatása, rendszeres szupervízió a kisgyermeknevelők, technikai munkatársak számára. Szükség esetén egyéni konzultáció a munkatársak számára személyes/szakmai témában, igény szerint. Mediáció (egyeztetés munkatársak, munkatársi csoportok között)

BÖLCSŐDEORVOS

DR. SZÁRAY ESZTER

Cím: 1119 Budapest, Tétényi út 46-48.

Telefon:

E-mail:

Az utóbbi időben a bölcsődei ellátás folyamatos változásokon ment keresztül. A kezdeti gyermekmegőrzést felváltotta a magas színvonalon folyó nevelési munka, a gyermekek minden igényét és fejlődését elősegítő intézmény vált belőle. A 6 hónapos kortól az óvodai felvételig a kisgyermek óriási változáson mennek keresztül, mind mentálisan, mind fizikálisan, egy kapálózó csecsemőből önálló kis lények lesznek és a bölcsőde ezt a kort öleli fel. A gyermekek a bölcsődében megtanulják a rendszerességet, mind az étkezésben, mind a játékban.

Ahogy az idő engedi, sokat vannak a szabadban, koruknak megfelelő étkeztetésben részesülnek, fejlettségüknek megfelelő játékok veszik körül és megtanulják a „társadalmi együttélés” szabályait. Ezzel igen nagy terhet vesz le a bölcsőde a szülőkről, megkönnyítve az óvodai beilleszkedést is. A bölcsődében szakember gárda segíti a gyermekek fejlődését. Magas szakmai feltételeknek megfelelő kisdud nevelők, fejlesztő pedagógus, dietetikus, gyermekorvos. A prevencióra is nagy hangsúlyt fektetnek. Több intézményben található már sószoba, mozgáskoordinációt segítő játékok, mezítlábas park. Az intézményekben eltérő fejlődésű gyermeket is tudunk fogadni és helyben tudjuk a fejlesztést megoldani, ezzel is nagy terheket tudunk levenni.

Az egyre gyakrabban előfordul ételallergiás gyermekek étkezését is meg tudjuk oldani. Krónikus beteg gyermekek ellátását is vállaljuk, hiszen a team segítségével az ő ellátottságuk is megoldott (cukorbeteg, autisztikusan fejlődő, epilepsia miatt gondozott gyermekek).

Hosszú évek tapasztalata és a visszajelzések is azt mutatják, hogy a bölcsőde nem egy szükséges rossz, hanem a kisdudok boldog napközi otthona.

AZ ÚJBUDAI BÖLCSŐDÉK LÉPÉSRŐL-LÉPÉSRE





ÚJBUDAI SZEMÜNK FÉNYE KÖZPONTI BÖLCSŐDE



BÖLCSŐDE ADATAI

1119 Budapest, Tétényi út 46-48.
 Telefon: +36 1 204-6682
 E-mail: info@szemunkfenyebolcsi.ujbuda.hu
 Honlap: ebi.ujbuda.hu

Vezető: Szuhár Mariann
 Helyettes: Keresztély Anna

MOTTÓNK

“A gyermek szeme a jövő tükré”
 (Juhász Gyula)

A BÖLCSŐDE BEMUTATÁSA

Bölcsődénk Kelenföld - Városcsopontnál, a Bikás park közelében található a Tétényi út 46-48. szám alatt. Tömegközlekedés szempontjából jól megközelíthető, számos buszjárat megállója van a közelben, valamint az M4 metró átadása még könnyebben elérhetővé tette intézményünket. A gépkocsival érkezők számára megfelelő parkolási lehetőség biztosított közvetlenül a bölcsőde előtt, mely ingyenesen vehető igénybe.

Bölcsődénk Pest-, Buda-, Óbuda egyesítésének 100. évfordulója alkalmából, 1973. április elsején nyitotta meg kapuit a kelenföldi lakótelep központjában 100 férőhellyel. Jelenleg **132 férőhelyen** nyújt bölcsődei alapellátást 5 gondozási egységben, melyeken belül 2 csoportszobával és a hozzá közvetlenül kapcsolódó kiszolgáló helyiségekkel, fürdőszobával, gyermeköltözővel, valamint kerttel várja a bölcsődébe érkező gyermekeket, családokat.

2017 szeptemberében intézményünk akadálymentesítése kiegészült, mivel kialakításra került

mozgássérült WC, így fogadni tudjuk a kerekesszékes szülőket, családtagokat is.

A nevelési környezet kialakítására az odafigyelés, az esztétikum és az életkori sajátosságok figyelembe vétele jellemző. Bölcsődénkben a **nevelés, gondozás eszközei** szakmailag tudatosan tervezettek, célszerűen kialakítottak, megfelelnek a mai modern kisgyermeknevelés elvárásainak.

Lényegesnek tartjuk, hogy a bölcsődei ellátáson belül a hangsúly a gyermekek személyiségének kibontakoztatásának segítésén legyen a mindennapi munkánkban. A megoldás ezzel kapcsolatban maga az **„emberi tényező”, mely a siker kulcsa** is egyben, hiszen ez határozza leginkább a bölcsődei kisgyermeknevelők, és a bölcsődei csoportok milyenségét. Az ehhez szükséges nevelési - gondozási munka magas színvonalú, jól szervezett kivitelezése elengedhetetlen, valamint a **támogató, dicsérő és elismerő nevelői magatartást is meghatározónak tartjuk.**

Gyermeki oldalt nézve a kognitív fejlődés szemmel látható változása **megváltozott igényeket** támaszt **a szakmai hozzáállásban.** Hiszünk abban, hogy jól megválasztott, gyakorlatias játékokkal, valamint megfelelő eszköztárral visszavezethető a gyermek

életébe a természet- és környezetbarát hozzáállás, ismeretszerzés, tudástár bővítés. Ennek tükrében, a mindennapi munkánkban a környezeti nevelés hangsúlyos szerepet kap, mely megjelenik a gyermekek napirendjében is (pl.: virágágyások kialakítása, gondozása, gyümölcs/zöldség termesztése, kerti élet megfigyelése, „elfedezése”). Kisgyermeknevelőink lehetővé teszik a gyermekek számára a környezet tevékeny megismerését. Alkalmat, időt, helyet, eszközöket biztosítanak a spontán és szervezett tapasztalat és ismeret szerzésére, melynek alapjául szolgál az élményközpontú, életkori sajátosságokat figyelembe vevő tevékenységen alapuló nevelés megvalósítása.

Az **egészséges életmódra nevelés, az egészséges táplálkozás megismertetése, elfogadtatása** is lényeges számunkra, valamint a gyermek ízlésének, táplálkozási magatartásának, étkezési kultúrájának formálása, mely szintén kiemelt szerepet kap a mindennapokban.

Prevenációs szempontból a 2016. évi „Gyermeknap rendezvényünkön” átadott **sóbarlang** kulcsfontosságú, melynek használata szintén a napirendbe



illetve tud megvalósulni, melynek kapcsán az egészségmegőrző szerepe mellett meg kell említeni a hang- és fényterápiás hatásmechanizmusokat. 2017 nyarán az önkormányzati támogatásnak köszönhetően új beruházásként került kialakításra Mezőtlábas park, mely lehetőséget ad a különböző percepciós területek fejlődésének motiválására (látás, szaglás, tapintás).

Az általános nevelési és gondozási feladatokon túl **kiemelt figyelmet fordítunk a gyermekek, illetve a családok igényeire. Programjainkat** is ehhez igazodva szervezzük évről évre, melyek lehetőséget adnak az élményszerzésen kívül a szülői kompetencia növelésére, valamint a család és a bölcsőde közötti kapcsolat erősítésére is.

Nálunk minden évben megrendezésre kerül a bölcsődekóstolgotató, „Tök jó” nap, Márton nap, Mikulás ünnepség, „Luca napi vigadalom”, „Hőemberek világnapja”, farsang, „Nyuszi váró” programsorozat, „Föld napja”, anyák-apák és nagyszülők napja, valamint a gyermeknap.

Ezek a szervezett családi délutánok is segítik, hogy ténylegesen **nyitott házként üzemeljünk.** Fontosnak tartjuk, hogy az egyes tevékenységek/programok illeszkedjenek a családokhoz oly módon, hogy az aktivitásuk valódi legyen, hogy a kompetenciaérzés „megfoghatóvá” váljék, hogy értelmét lássák a szülők a gyerekekkel való foglalkozásnak, hogy újabb és újabb tevékenységek/élmények születhessenek.

Az elmúlt években a **különleges bánásmódot igénylő kisgyermekek speciális ellátása**



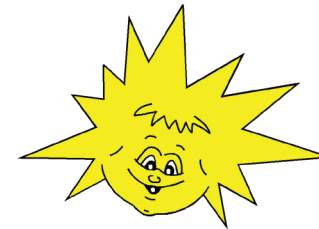
(nevelés, gondozás, a pedagógiai szakszolgálat közreműködésével korai fejlesztés, gyermekvédelem) hangsúlyos szerepet kapott intézményünkben. Ezen belül fontosnak tartjuk megemlíteni, hogy az ideai nevelési évtől részleges integrációban tudjuk fogadni az sajátos nevelési igényű gyermekeket.

Alapellátáson túli, a családi nevelést támogató szolgáltatások közül jelenleg **időszakos gyermekfelügyelet** működik bölcsődénkben, mely igen népszerű a családok körében. Ennek keretein belül olyan gyermekeket fogadunk, akiknek szülei elfoglaltságuk idejére, néhány órára kéri a gyermekük felügyeletét.

Összességében derűs, támogató légkör kialakításával és nyitott, ember- és értékközpontú hozzáállással várjuk a hozzánk érkező gyermekeket és családjaikat!



ÚJBUDAI NAPSUGÁR BÖLCSŐDE



BÖLCSŐDE ADATAI

1118 Budapest, Csíkihegyek u. 9.
Telefon: +36 1 246-6258, +36 1 246-8447,
E-mail: info@napsugarbolcsi.ujbuda.hu
Honlap: ebi.ujbuda.hu

Vezető: Horváth Péterné
Helyettes: Szabó Lajosné

A BÖLCSŐDE BEMUTATÁSA

Intézményünk a Gazdagréti lakótelep magasabban fekvő részén található. 1986. október 23-án nyitott, elsődlegesen a lakótelepen élő gyermekek, továbbá a XI. kerületben élő családok számára. A földszintes épületben 4 gondozási egységben, 8 gyerekszobában fogadjuk 20 hetes kortól 3 éves korig a gyermekeket.

A bölcsőde eredetileg nyolcvan férőhelyesnek épült, amely 2011. októbertől 104 férőhelyre emelkedett. Gondozási egységeinkben, amelyek különálló egységet képeznek egymástól, átlagosan 26 gyermek élvezheti a kisgyermeknevelők szerető gondoskodását. A gyerekszobák a legkedvezőbb - délkeleti - tájolás szerint helyezkednek el. Mind a négy csoportban a szobáknak közvetlen kapcsolata van a terasszal és a játszóudvarral. A csoportszobák a kisgyermeknevelők odafigyelésével, esztétikusan vannak berendezve, díszítve. A gyerekszobákhoz minden csoportban biztosítottak a szükséges mellékhelyiségek. Kettő fürdőszoba teljes mértékben felújított, megfelel a gondozási feladatok elvégzéséhez.

Az udvar a gyermekek szabadban végzett tevékenységének kiszolgálója, léte, amely 2017-ben teljes felújításra került. Különböző felületek – gumi, fű és motorozásra alkalmas szilárd burkolat – biztosítja a gyermekek mozgásigényének kielégítését. Gyermekünk nagy kertben, jó levegőn, korszerű játékeszközök között mozoghat. A rögzített és mobil eszközök sokféle mozgás gyakorlására adnak módot, amelyek segítik a gyermekek mozgásfejlődését. A gyermekek egészségének megőrzését a leendő sószoza létesítése fogja segíteni.

Az alapfeladaton túl, lehetőség van az időszakos gyermek-felügyeleti szolgáltatás igénybevételére, melyért a szülők óradíjat fizetnek. A gyermek-felügyelet 2016 novembertől, naponta 8-13 óra között vehető igénybe. 2014. január 1-től a Pensio Minőségi Közétkeztetés Kft. által kiszállított étellel biztosítjuk a gyermekek számára a négyeszeri étkezést, valamint a megfelelő diétát. Gondozó, nevelő munkánkban igazi segítőtársak a szülők, akik elfogadják a nevelési – gondozási elképzeléseinket, s támogatják azt. A gyermekek fejlődését a családokkal együtt, egymás nevelési módszereit megismerve és támogatva segítjük. A bölcsődei nevelésünkben nagyon fontos a személyre szóló

bánásmód, a gyermekek egyéni sajátosságaihoz, igényeihez, fejlettségéhez igazodás.

Fontos feladatunknak tekintjük az ellátási területünkön élő családok 3 év alatti gyermekeinek szakszerű és magas színvonalú napközbeni nevelését – gondozását, együttműködve a családokkal.

Bölcsődénk barátságos légkörével erősítjük a gyermekek természetes igényét az éneklésre, énekes játékokra a nap bármely szakaszában. A kisgyermeknevelők szívesen mesélnek a gyerekeknek, verset és mondókákat mondanak. Minden évben megtartjuk az új gyerekeknek a „Bölcsőde kóstolgot”. Sok érdeklődő kisgyermek és szülei látogatnak el bölcsődénkbe az ismerkedésre. A beszoktatás megkezdése előtt összevont tájékoztató szülői értekezletet tartunk. Az itt megjelent szülők tájékoztatás kapnak a bölcsődei élet rendjéről: a nyitva tartásról, étkezési, gondozási díjtérítésről, a beszoktatásról, a családlátogatásról és a napirendről.

A bölcsődei nevelésben nagyon fontos személyre szóló bánásmód, a gyermekek egyéni sajátosságaihoz, igényeihez, fejlettségéhez igazodó nevelés és gondozás.



A gyermek fejlődéséhez alapvető feltétel a felnőtt őszinte érdeklődése, figyelme, megbecsülése. Fontos a kisgyermek számára, a kompetenciájának elismerésén alapuló választási lehetőség biztosítása az egyes élethelyzetekben, a pozitív megnyilvánulások támogatása, megerősítése, elismerése. Minden kisgyermeknek van egy úgynevezett „saját kisgyermeknevelője”, akizhez a csoport gyermekeinek egy része, 6-7 gyermek tartozik. A gyermek személyi- és tárgyi környezetének állandósága növeli az érzelmi biztonságot, érzelmi kötődés alakul ki gyermek és kisgyermeknevelő között, ami ebben a korban a fejlődés meghatározója.

Célunk, hogy maximálisan megfeleljünk a szülők és gyermekek igényeinek, arra törekszünk, hogy valami pluszt, valami újat alkothassunk. Bölcsődénknek olyan nevet választottunk, amely tükrözi a szemléletünket a gondozási – nevelési munka terén. Nevünk, a „Napsugár” fényt, melegséget, és örömteli érzést idéz. Mindezzel azt az érzést kívánjuk kelteni, hogy a hozzánk látogató felnőttek és gyerekek, úgy érezzék, mintha az „árnyékból a napfényre” léptek volna.

2009-ben, autodidakta módon elkezdtük a környezeti nevelést bölcsődénkben, 2016-tól már szakmai programunkban is szerepel. Próbáljuk gyerekeink figyelmét felkelteni a természet, az őket körülvevő környezet iránt. Közös megfigyeljük a madarakat, hallgatjuk éneküket, készítettünk madáretetőket, így télen is gondoskodunk róluk. Igyekszünk a gyermekekkel játékosan a nevelés eszközeivel megismertetni a szelektív hulladékgyűjtés fontosságát is. A környezetünk javítása érdekében igyekszünk minél több segítőtársat, szövetségest találni.

Szabadidős tevékenységeinkbe bevonjuk a szülőket. Meghallgatjuk véleményeiket, javaslatukat, elképzeléseiket, melyeket felhasználunk a kitűzött feladataink megvalósításában. 2016 áprilisában megjelent az új bölcsődei Nevelés – Gondozás Országos Alaprogramja, amely meghatározza a bölcsődei nevelés főbb helyzetait: mint pl. a tanulás, gondozás, játék, mozgás és egyéb tevékenységek.

Az egyéb tevékenységekbe jól beilleszthető az Újbuda bölcsődéiben megjelenő tudatos környezeti nevelés. Ennek eleget téve egy „Mezítlábas kert” létrehozását tűztük ki célul, amely hamarosan meg is valósult. A mezítlábas kert lényege, hogy mezítlábas lehet végig sétálni egy erre kialakított tematikus útvonalon, ahol többféle járőfelületen dolgozathatjuk meg talpizmainkat. A többféle járőfelületen a gyermekek tapasztalatot szerezhetnek a talpi érzékelésből.

Évente több alkalommal megrendezésre kerülnek hagyományos programjaink, melyekbe a családok szívesen bekapcsolódnak. Februárban farsangi mulatságot tartunk, amelyre az édesanyák, a nagymamák kedvük szerint készítenek jelmezt gyermekeiknek.

Kiemelten ünnepeljük a Bölcsődék napját, az Anyák napját, a Húsvétot, a Gyermek napot valamint a Mikulás ünnepet. Ezen kívül további programokat, környezetvédelemmel kapcsolatos összejöveteleket is szervezünk, mint például a Föld világnapja, a Gyermekek világnapja, Márton nap, a Magyar népmese napja, a Víz világnapja.

“Egy gyermek élete olyan, mint egy papírlap, melyen minden arra járó nyomot hagy.”





ÚJBUDAI KUCKÓ BÖLCSŐDE



BÖLCSŐDE ADATAI

1117 Budapest, Bogdánfy utca 4/a.
 Telefon: +36 1 466-5008
 E-mail: info@kuckobolcsi.ujbuda.hu
 Honlap: ebi.ujbuda.hu
 Vezető: Bajnokné Halassy Olivia

A BÖLCSŐDE BEMUTATÁSA

Bölcsődénk Lágymányoson, a Petőfi-híd és a Rákóczi-híd közelében található, csendes lakótelepi környezetben, autóval és tömegközlekedési eszközzel könnyen megközelíthető.

A bölcsőde fő vonzás- és szolgáltatási körzete XI. kerület Lágymányos, de a kerület és Pest megye minden részéből fogadjuk az érkező kisgyermekes családokat. Intézményünk 76 férőhellyel működik, bölcsődének tervezett épületben, mely három nevelési- gondozási egységből áll, egységenként 2 csoportszobával és a hozzá közvetlenül kapcsolódó kiszolgáló helyiségekkel, fürdőszobával, gyermeköltözővel, bejárattal, valamint udvarral.

Csoportszobáink alapterülete 40 m², ami 12-14 kisgyermek nevelését teszi lehetővé. Déli fekvése világos, napfényes környezetet biztosít. A szobák berendezése gyermekközpontú, hangulatos, otthonos, esztétikus. A játékeszközök a gyermekek életkori sajátosságainak és egyéni fejlettségi szintjének, valamint a szakmai előírásoknak megfelelően vannak összeválogatva.

A fürdőszobák közvetlenül kapcsolódnak a csoportszobákhoz, minden használati eszköz – pl. mosdó, törölközőtartó, tükör stb.- a gyermekek önállóságra nevelését segíti. A gyermeköltözőkben barátságos környezet fogadja a bölcsődébe érkező és távozó kisgyermeket és szülőket. Minden gyermek számára jellel ellátott szekrény biztosított a ruhák és egyéb használati eszközök tárolására.

A bölcsőde egységenként külön udvarrészrel rendelkezik a szabadban történő mozgás és játéklehetőség biztosításához. Az udvaron fűves, gumitéglás, járóköves részek találhatók mozgásfejlesztő eszközökkel – pl. csúszdák, libikókák stb. – homokozóval.

A bölcsőde napi négyzeri étkezést biztosít. Az étkezést az intézmény – az intézményt fenntartó Önkormányzat által kötött ellátási szerződés keretében – vállalkozó által üzemeltetett konyháról biztosítja.

Szakmai szempontból kialakított rendszer szerint biztosítjuk, hogy minden csoport 6-7 gyermekének

legyen egy „saját kisgyermeknevelője”. Az egy csoportban dolgozóknál alapvető szempont, hogy ugyanaz a kisgyermeknevelő pár vigye végig a gyermekeket a bölcsődébe kerülésétől az óvodába való átmenetig. A bölcsőde teljes nyitva tartása alatt a gyermekekkel kisgyermeknevelő foglalkozik, ezt rugalmas munkakezddéssel oldjuk meg. Szakdolgozóink szakirányú felsőfokú szakképesítéssel rendelkeznek. A kisgyermeknevelők munkáját minden egységben egy bölcsődei dajka segíti, aki gyermekfelügyeleti, kisegítő, higiéniai és egyéb feladatokat lát el.

Bölcsődénkben heti rendszerességgel bölcsődeorvos kíséri figyelemmel a kisgyermek egészségesebb szomatikus fejlődését.

SAKMAI PROGRAMUNK

Bölcsődénk helyi nevelési-gondozási szakmai programja szerint működik, amit a „A bölcsődei nevelési-gondozás országos alapprogramja” mint a tartalmi szabályozás legmagasabb szintű dokumentuma figyelembevételével dolgoztunk ki.





Az alapprogramban megfogalmazott nevelési-gondozási alapelvek és feladatok szerint határozzuk meg bölcsődénkben a napi nevelési-gondozási tevékenységet.

A bölcsődei nevelés-gondozás a családi neveléssel együtt, azt kiegészítve szolgálja a gyermek megfelelő fejlődését.

Kiemelten kezeljük:

- a kölcsönös tájékoztatást
- a korrekt partneri együttműködést
- tapintatos kommunikációt.

A gyermek bölcsődébe kerülése komoly megterhelést okoz a család, de különösen a gyermek számára. A szülővel történő fokozatos beszoktatás során a kisgyermeknevelő nemcsak a gyermekeket, de a szülőt is átsegíti a krízisen. Minden gyermek számára megterhelő a bölcsődei élethez való alkalmazkodás, az anyától való elválás. Az anya vagy az apa jelenléte biztonságot ad a gyermeknek megkönnyítve az alkalmazkodást. A 2-3 héti tartó folyamat alatt a kisgyermeknevelő fokozatosan veszi át az anyától a gondozási műveleteket. Ellesi, és úgy végzi, ahogy az anya, ezáltal csökkenti a változásokat a gyermek életében.

Bölcsődénkben törekszünk a gyermekek napirendjének jól szervezett, folyamatos és rugalmas kialakítására, mely figyelembe veszi a gyermekek igényeit, szükségleteit, ezáltal megteremtve a nyugodt, folyamatos nevelés, gondozás feltételeit,

annak megvalósítását, így biztosítva számukra a biztonságot, kiszámíthatóságot, aktivitást és az önállósodás lehetőségét.

A környezettel, természettel való ismerkedés programunk fontos részét képezi. Fontosnak tartjuk a környezettudatos életmód kialakítását. A kisgyermek bölcsődei életének minden napjaiba beágyazva a nevelés és a gondozás, a bölcsődei élet minden mozzanata egyben a gyermekek környezeti nevelését is szolgálja.

A gyermeket körülvevő tárgyi és személyi feltételek igen meghatározóak. Nevelési feladatainkban mindenütt jelen van, megfogalmazódik a környezeti nevelés (érzelmi-, értelmi nevelés, egészséges életmód kialakítása, szocializáció).

A gyermekek természetes egységben ismerkednek a világgal. Feladatunk, hogy minél több lehetőséget biztosítsunk számukra a tapasztalatszerzésre. Figyelembe vesszük a gyermekek érdeklődését, életkori sajátosságait, a környezetünk által kínált lehetőségeket. Építeni kívánunk a család, a szülők segítő támogatására, hiszen a természetvédő, természetszerető ember személyiségjegyeinek kialakulása a családban kezdődik.

Közös programokat szervezünk, amelybe a szülők aktívan, tevékenyen bekapcsolódhatnak.

Olyan szokásokat, szokásrendszereket, viselkedésmódokat szeretnénk kialakítani, melyek meghatározzák a természettel és az ember által létrehozott környezettel való harmonikus együttélést.

2017 nyarán elkészült a mezítlábas kis szigetünk, ahol a gyermekek a szabadban tudnak ismerkedni különböző természetes anyagok jótékony hatásaival. Szigetünk közepén megismerhetik a virágok színeit, illatait, amelyeket meg is tapinthatnak.

HAGYOMÁNYOK, ÜNNEPEK, RENDEZVÉNYEK

A bölcsődénkben szervezett formában több alkalommal tervezünk nyílt napot. Ez általában egy-egy jeles naphoz kapcsolódik.

FARSANG: A gyermekek jelmezbe öltözve a kisgyermeknevelőkkel búcsúztatják el a telet, zenés, mozgásos mondókákkal, énekekkel.

ANYÁK NAPJA: A gyermekek az alkalomhoz illő mondókákkal, versekkel, dalokkal és egy szál virág átnyújtásával köszöntik az édesanyákat.

GYERMEKNAP: Ezen a napon a bölcsődések szülei betekintést nyerhetnek a bölcsődei napirendbe, játékba. Játékos mozgáskezdeményezést, szabad játékot láthatnak. A gyermekekkel közös alkotótevékenységet (festés, gyurmázás, ragasztás) végezhetnek.

MIKULÁS: Családi délutánon Mikulás érkezik ajándékkal a csoportba, akit a gyermekek énekekkel, mondókákkal, versekkel köszöntenek.

KARÁCSONY ELŐTTI KÉSZÜLŐDÉS: A szülők és a kisgyermeknevelők az ünnep előtt közösen karácsonyi díszeket készítenek előre megsütött mézeskalácsból.

Ezek a közös élmények, közvetlen beszélgetések sikerélményt adnak, megerősítik a kisgyermeknevelő-gyermek és a szülő-bölcsőde kapcsolatát.

JELES NAPOK MEGÜNNEPLÉSE: A fák, a madarak, víz világnapja, a föld napja stb.

SZOLGÁLTATÁS

Bölcsődénk az alapellátás mellett családtámogató szolgáltatást, időszakos gyermekfelügyeletet szervez, mely szolgáltatás a bölcsődei nevelés-gondozás alapprogramjában rögzített szakmai elvekhez igazodik.

A kisgyermekét otthon nevelő, GYES-en, GYED-en lévő, alkalmi munkát vállaló, vagy tanulmányokat folytató édesanya elfoglaltsága idejére kérheti gyermeke időszakos ellátását. Ideális esetben a kisgyermek fokozatosan szoktatjuk hozzá az új környezethez, csak így biztosítható számára a zökkenőmentes adaptáció. Ellátásuk ugyanazon szabályok szerint történik, mint beiratott társaiké. Törekszünk a tárgyi környezet és a személyi állandóság megvalósítására. Saját kisgyermeknevelő foglalkozik a gyermekkel. Állandó saját helye és jele van a csoportban.





ÚJBUDAI PÖTTÖM BÖLCSŐDE

BÖLCSŐDE ADATAI

1118 Budapest, Ménesi út 41.
 Telefon: +36 1 466-4859
 E-mail: info@pottombolcsi.ujbuda.hu
 Honlap: ebi.ujbuda.hu
 Vezető: Gayerhosz Jánosné
 Helyettes: Csorba Gyuláné

MOTTÓNK

„Akkor jó a világ, ha jó benne gyerekek lenni.”

A BÖLCSŐDE BEMUTATÁSA

A bölcsőde a Gellérthegy lábánál, a Szent István Egyetem Kertészettudományi Kara mögött, a budai arborétum mellett található. A Móricz Zsigmond körtértől, a négyes metrótól hamar elérhető, de a 27-es busz is a közelben áll meg.

A bölcsőde 1957. február 16-án nyílt meg, egy villaépület első emeletén kapott helyet. Két lakásból lett kialakítva, lépcsőn közelíthető meg, ezért az akadálymentesítés nem megoldható. A házban lakókkal jó, harmonikus kapcsolata van a bölcsődének.

A gyermekek biztonsága érdekében minden bejárat számkóddal nyitható. A bölcsőde területe 2003-ban teljes körűen fel lett újítva, korszerű, egyedileg szabályozható fűtéssel, új műanyag nyílászárókkal lett felszerelve.

Csend, nyugalom, jó levegő várja az ideérkezőket.

Már a nevéből is kitűnik, hogy a legkisebb, mindössze 40 férőhelyes, családi intézménye a kerületünknek. Négy csoportszoba található benne,

Maci, Mazsola, Csibe és Napocska. Tíz gyermek van egy csoportszobában, ahol életkor szerint vannak elhelyezve.

A vezetővel együtt kilenc felsőfokú szakképzéssel vagy főiskolai diplomával rendelkező kisgyermeknevelő szerető gondoskodása mellett cseperednek fel a ránk bízott gyermekek. A kisgyermeknevelők továbbképzéseken vesznek részt, ahol folyamatosan fejlesztik tudásukat. Munkánkat három technikai munkatárs és egy adminisztrátor segíti. A gyermekek fejlődését szakemberek kísérik figyelemmel: gyermekorvos, pszichológus, gyógypedagógus, logopédus.

A csoportokban szakszerű nevelés-gondozás folyik. Jókedvű énekés, mesélés, mondókázás, elmélyült rajzolás, gyurmázás, festés, konstruáló játékok a mindennapok fontos mozzanatai. A gondosan válogatott, sokféle játék, mesesarok, babasarok, babakonyha, esztétikus, változatos logikai és készségfejlesztő eszközök, szerepjátékok kellei segítik fejlődésüket. Kellő figyelem és idő jut a sajátos nevelési igényű gyermekekre is.

A kisgyermeknevelők által megteremtett derűs légkörrel támogatják a nyugodt, elmélyült játék-tevékenységet.

Két csoportszobához terasz is tartozik, ahol az oda járó gyermekek télen és nyáron is a friss levegőn pihenhetnek. Három szoba közvetlen fürdőszoba kapcsolattal rendelkezik, berendezése a kisgyermekek igényéhez lett kialakítva.

A bölcsőde tálalókonyhával rendelkezik, az étkeztetést a Pensio Minőségi Közétkeztetés Kft. biztosítja. A különféle ételallergiás gyermekek étkeztetése is megoldott. Tejkonyha nincs a bölcsődében, ezért tizenkét hónap feletti gyermekeket tudunk fogadni.

A kert biztonságos gumitéglá borítású, sok a nagymozgást, egyensúlyt fejlesztő játék. A gyermekek tavasztól ősziig tevékenykedhetnek a homokozóban, emellett biztosítva van számukra a mesekönyv nézegetés, rajzolás lehetősége is. A nagy melegben párapap hűti a levegőt. Törekszünk arra, hogy télen és nyáron is minél több időt töltsünk a gyermekekkel együtt a kertben.



2015-ben csatlakoztunk a környezettudatos bölcsődék köréhez. Ennek eredményeképp virágosítottuk kertünket, amit a gyermekekkel közösen locsolunk, együtt örülünk a nyíló virágoknak. Elemgyűjtő lett kihelyezve – amelybe a gyerekek szívesen dobják a használt elemeket – melynek elviteléről a bölcsőde gondoskodik.

A kertben kialakítottuk a „Tapifalat”, ami természetes anyagokból készült, /fa, kő, juta, kender, parafa/, mely fejleszti a gyermekek taktilis, vizuális és beszédmotoros tevékenységét, valamint segít eligazodni a térirányok és relációk elsajátításában is.

Kiemelt feladatunknak tekintjük a családokkal való hatékony együttműködést, ennek alapja a jó kapcsolat. Nagy hangsúlyt fektetünk a gyermekek, illetve az őket nevelő családok megismerésére, tájékoztatására, a velük való kapcsolat fenntartására. Ennek érdekében fontosnak tartjuk a következőket:

BÖLCSŐDE-HÍVOGATÓ: célja, bölcsődénk egyéni arculatának hiteles bemutatása.

ÖSSZEVONT SZÜLŐI TÁJÉKOZTATÓ: az új szülőknek, akiknek gyermekük felvételt nyert.

CSALÁDLÁTOGATÁS: a gyermek a megszokott, biztonságot nyújtó környezetében találkozhat a leendő kisgyermeknevelővel.

A CSALÁD-BÖLCSŐDE KAPCSOLATÁT SEGÍTIK MÉG: napi találkozások, faliújság, csoportos szülői értekezletek, szülőcsoportos beszélgetés, interaktív beszélgetések pszichológussal, gyermekorvossal, a szülők igényei szerinti egyéb közös programok.

Bölcsődénkben a szülővel történő fokozatos beszoktatás kiemelt fontosságú, a családdal való együttműködést helyezi előtérbe. A szülő jelenléte bizalmat ad a kisgyermeknek, és megkönnyíti az új környezethez való alkalmazkodását.

A kisgyermek és a kisgyermeknevelő között fokozatosan alakul ki az érzelmi kapcsolat, kötődés, mely segíti a gyermeket új környezetének elfogadásában, megkönnyíti a beilleszkedést a bölcsődei közösségbe.



TERVEZETT CSALÁDI DÉLELŐTTÖK, DÉLUTÁNOK

Rendszeresen szervezünk családi délelőtteket, délutánokat, nyílt napokat.

- Márton napi délután
- Mikulásváró délelőtt
- Farsangi délelőtt
- Húsvéti délelőtt
- Gyermeknap délután
- Bábszínházi délután

Munkánk során arra törekszünk, hogy a hozzánk járó bölcsődések és szüleik igazi közösségben érezhessék magukat. Egymásra figyelve, a pozitív értékekre támaszkodva, biztonságos, szeretettelgi légkörben, a családokkal közösen neveljük gyermekeinket, hogy boldog és tartalmas bölcsődés évek után, éretten és kíváncsian kezdhessék majd az óvodát.

„A gyermekek olyanok, mint a tükör. Ha szeretettel veszik körül őket, ők is szeretetet sugároznak. Ha azonban a szeretet hiányzik, akkor semmit sem tudnak visszaadni.”



ÚJBUDAI MOGYORÓSKERT BÖLCSŐDE



BÖLCSŐDE ADATAI

	1115 Budapest, Fraknó utca 13-15.
Telefon:	+36 1 204-2599
E-mail:	info@mogyoroskertbolcsi.ujbuda.hu
Honlap:	ebi.ujbuda.hu
Vezető:	Szalai Judit
Helyettes:	Binges Béláné

A BÖLCSŐDE BEMUTATÁSA

Az Újbudai Mogoróskert Bölcsőde 1969-ben kezdte meg működését 60 férőhellyel. A jelenleg 76 kisgyermek fogadására alkalmas intézmény Kelenföldön, a Szent Imre Kórház közelében, a lakótelep és a családi házas övezet határán, kellemes zöldövezeti környezetben helyezkedik el. A családok körében rendkívül népszerű gyermekcentrikus légköre és megközelíthetősége miatt. A kerület két főútvonaláról – Bartók Béla út, Tétényi út – egyaránt jól elérhető.

A bölcsőde déli tájolású, szép természeti környezetben van, földszintes épületét nagy, árnyas kert veszi körül, melyet 2000-ben a gyermekek igényeinek megfelelően újíttak fel. Korszerű homokozókat, pancsolókat, fajtékokat és játéktárolókat telepítettek. A gyermekek nagy örömeire bicikli út kiépítése is történt, melyen az egész udvar bejárhatóvá vált számukra. A gyermekek szabad levegőn való játéklehetősége, mozgásfejlődése és a csecsemők altatása ezzel a korszerű játszókerttel és a hozzá kapcsolódó terrasszal teljes mértékben megoldott.



A játszóudvar felől, akadálymentesített bejáratokon keresztül tudják a szülők és a gyermekek megközelíteni a gondozási egységeket. A bölcsőde 6 csoportszobából, hozzá kapcsolódó fürdőszobából, átadóból, babakocsi tárolóból és játéktárolóból áll. A csoportszobák tágasak, közvetlen, természetes megvilágításúak, jól felszereltek, barátságosak, esztétikusak. A tárgyi feltételek maximálisan figyelembe veszik a gyermekek igényeit. Sokféle, biztonságos, koruknak és fejlettségi szintjüknek megfelelő játékeszköz áll a gyermekek rendelkezésére csecsemőkortól 3 éves korig. A gyermekek optimálisan inger-gazdag környezetben tölthetik mindennapjaikat, ahol szárnyalhat a fantáziájuk, fejlődhetnek érzékszerveik, készségeik, változatos tevékenységeket folytathatnak.

A ránk bízott gyermekeket 12 fő szakképzett kisgyermeknevelő látja el, akik több éves gyakorlattal rendelkeznek. Tudásuk legjavát adva töreksenek arra, hogy elfogadják a családok értékeit, szeretetteljes légkörben neveljékgondozzák a gyermekeket, és a gyermekek testi-leg, szellemileg, és szociálisan is harmonikusan fejlődjenek. Munkájukat egy jól, összehangoltan együttműködő technikai személyzet segíti.

A bölcsőde tejkonyhával rendelkezik, a csecsemőkorú gyermekek ételeit előkészített alapanyagból itt főzik készre. A nagyobb gyermekeknek a Pensio Minőségi Közétkeztetés Kft. biztosítja napi négyeszeri, a korszerű, mindenkor élelmiszertudományi útmutatóknak megfelelő ételleket. A különféle ételallergiával élő kisgyermekek étkeztetése megoldott.



Az intézmény magas szakmai színvonalát gyakorló helyként való akkreditációja is mutatja. A bölcsőde gyakorlóterületet biztosít több szakképző intézmény hallgatójának. Ez az oktató tevékenység nagyfokú pedagógiai érzéket, kiváló szakmai kommunikációt és biztos tudást igényel.

Családbarát bölcsődénk középpontjában a gyermek áll, akit egyéni képességei szerint nevelünk, gondozunk szoros együttműködésben a szülővel. Mi szakemberek úgy gondoljuk, hogy a nevelés, gondozás felelőssége közös, ezért hangsúlyozottan törekszünk a szülői bizalom elnyerésére. Olyan szakmai szolgáltatást igyekszünk nyújtani, amely a mai kor igényeit szem előtt tartva a kisgyermekes családok támogatására is nagy hangsúlyt fektet.

Ezért több olyan programot is szervezünk, amelyek a szülői kompetenciák erősítését illetve a családi kapcsolatok erősödését szolgálják:

- segítő szakemberek (orvos, pszichológus, gyógypedagógus) interaktív előadásai,
- szülőcsoportos beszélgetések kisgyermeknevelők koordinálásával,

- ünnepkörökhöz kapcsolódóan kézműves délutánok szülők, nagyszülők részvételével
- gyermeknap családi délután.

Bölcsődénkben kiemelt figyelmet fordítunk a környezettudatos nevelés támogatására, feladatunk, hogy erősítsük a gyermekben a veleszületett spontán érdeklődést és kíváncsiságot, melyet a világ jelenségei iránt tanúsítanak. Elengedhetetlen, hogy a gyermekekkel megismertessük az élővilág szépségét és sokféleségét, felébresszük bennük a szeretetet és a felelősséget. A környezettudatos életmód fontosságát a szülők körében is erősíteni szeretnénk. Ezért olyan programokat is szervezünk, melyekbe a szülőket is megpróbáljuk bevonni.

Célunk, hogy nyitott, családias, magas szakmai színvonalú, jó hangulatú bölcsődénkben nem csak a gyermekek, hanem a felnőttek is jól érezzék magukat, a szülők bizalommal forduljanak hozzánk.



ÚJBUDAI KATICA BÖLCSŐDE

BÖLCSŐDE ADATAI

	1118 Budapest, Törökugrató utca 11.
Telefon:	+36 1 246-5346
E-mail:	info@katicabolcsi.ujbuda.hu
Honlap:	ebi.ujbuda.hu
Vezető:	Szűcs Anikó
Helyettes:	Tóth Csilla

A BÖLCSŐDE BEMUTATÁSA

Az Újbudai Katica Bölcsőde a gazdagréti lakótelep szívében, a Törökugrató út 11. cím alatt működik.

A bölcsőde közelében zöld területek, karbantartott parkok, játszóterek találhatóak. 1985. 09. 23-án nyitotta meg kapuit, és fogadta a lakótelepre költözött fiatal családok gyermekeit 80 férőhellyel. Ma az intézmény 104 férőhelyes, négy gondozási egység nyolc csoportjában biztosítjuk a gyermekek szakszerű nevelését, gondozását. Az épület egészére jellemzőek a tágas terek. A csoportszobák világosak, esztétikusak, jó, és biztonságos tárgyi feltételekkel, sokféle játékeszközzel rendelkeznek, így biztosítva a gyermekek önfeledt játéktevékenységét. Az öltözőkben és a fürdőszobákban barátságos környezet fogadja a gyermekeket és szüleiket. A csoportszobákhoz kapcsolódó kert többnyire fűvel borított.

A homokozókat és a fából készült, telepített játékokat gumitéglá övezi. A kertet átszelő betonozott út ad lehetőséget a motorozásra, biciklizésre. Az udvaron megfelelő arányban vannak napos és árnyékos



területek. Az árnyékos területeket fák, bokrok, a teraszoknál, homokozóknál árnyékolók biztosítják. Nyáron korszerű pancsolót vehetnek igénybe gyermekeink.

Ebben a jó tárgyi feltételekkel rendelkező, kulturált, esztétikus, „zöldövezetben” lévő intézményben egyszerre nyújtunk alapellátást és szolgáltatást (időszakos gyermekfelügyelet) a környéken élő családoknak.

A hosszú távú, tartós és színvonalas napközbeni gyermekellátást megfelelő képességű és végzettségű szakemberek jól szervezett együttműködésével biztosítjuk. A bölcsőde nyitva tartása munkanapokon 6:00-18:00.

SZAKMAI PROGRAMUNKBAN MEGFOGALMAZÁSRA KERÜL

A harmonikus testi és lelki fejlődéshez szükséges egészséges és biztonságos környezet megteremtése, a fejlődés támogatása.

Derűs, nyugodt légkör biztosítása, a bölcsődébe kerüléssel járó nehézségek lehetőség szerint megelőzése, illetve csökkentése, a gyermekek

segítése az átélt nehézségeik feldolgozásában. Megismerési, tanulási folyamatok fejlődésének segítése.

A játék feltételeinek biztosítása (megfelelő hangulat, hely, idő, eszközök) mely a gyermekkor legfontosabb tevékenysége.





CSALÁDOKKAL KÖZÖSEN SZERVEZETT PROGRAMOK

A családi programok többségében klub jellegűek, ünnepekhez, jeles alkalmakhoz kapcsolódnak, így a hagyományörzés (Márton napi mulatságok, Mikulás ünnep, Adventi és Húsvéti készülődés, farsang, gyermeknap, családi nap az újonnan bölcsődébe érkező gyermekek és családjaik számára, tavaszi "Bölcsődék Napja", nyári nyílt napok, búcsú az óvodába induló gyermekektől) is megvalósítható.

A klub jellegű családi programok mellett szülőknek szóló interaktív előadásokat is szervezünk.

A szülők gyermekeik nevelési gondjaira és az eltérő fejlettségi szintjükre vonatkozó kérdésekre segítőkész és együttműködő pszichológust, gyógypedagógust, orvost kérünk fel előadónak a közös beszélgetésre.



EGYÉB FONTOS INFORMÁCIÓK

2016 januárjától az önkormányzat támogatásával a szakmai programunk bővült a környezettudatos neveléssel.

Célunk, hogy a bölcsődénket virágossá tegyünk, valamint a gyermekek kíváncsiságát felébresszük az őket körülvevő környezetük iránt. Megfigyelhessék a növények fejlődését, gondoskodásra ösztönözzük őket. Ezért minden évben egynyári növényekkel szeretnénk díszíteni környezetünket, téli időszakban madáretetőket, itatókat szeretnénk elhelyezni a gyermekekkel együtt. Ezen kívül odafigyelünk a szelektív hulladékgyűjtésre, a gyermekek, családok bevonásával együtt. Az elkövetkező időben is szeretnénk folytatni a bölcsőde környezettudatosságát, „zöldebbé” tételét.



ÚJBUDAI DÚDOLÓ BÖLCSŐDE

BÖLCSŐDE ADATAI

1112 Budapest, Menyecske utca 2.

Telefon: +36 1 310-0133

E-mail: info@dudolobolcsi.ujbuda.hu

Honlap: ebi.ujbuda.hu

Vezető: Dékány Krisztina

Helyettes: Hoffmanné Muzsay Krisztina

MOTTÓNK

„Nincs az életben nagyobb felelősség és nagyobb megtiszteltetés, mint hogy felnevelhetjük a következő nemzedéket.”
(Dr. C. Everett Kopp)

A BÖLCSŐDE BEMUTATÁSA

Az **Újbudai Dúdoló Bölcsőde** a Budapest Főváros XI. kerület Újbuda Önkormányzat Egyesített Bölcsődei Intézmények tagintézményeként látja el feladatát.

Bölcsődénk az Őrmezei lakótelepen található, az M1-M7 és a 70-es út bevezető szakasza közelében. A kelenföldi vonat és buszpályaudvar, az M4-es metró, több villamos és autóbuszmegálló 5-8 perc sétával elérhetők. Négy csoportunkban 104 férőhellyel rendelkezünk. Intézményünk emeletén az Újbudai Napsugár Óvoda üzemel.

Energiatakarékossági szempontból fontos változás, hogy 2017. őszétől az egész épületben korszerű nyílászárók kerültek beépítésre és megújult külső homlokzattal várjuk a hozzánk érkező gyermekeket és szüleiket.

A kisgyermeknevelőink diplomával vagy felsőfokú szakképzettséggel rendelkeznek, munkánkat adminisztrátor, bölcsődei dajkák, mosónő és kertész segíti.

A ránk bízott gyermekeket meleg, érzelmi biztonságot nyújtó légkörben, a gyermekek egyéni igényeinek figyelembevételével gondozzuk-neveljük.



Kisgyermeknevelőink személyisége szeretetet, megértést, védelmet sugároz a gyermekek felé. Csoportszobáink világosak és esztétikusak. A berendezésük a szakmai alapelvekhez és a gyermekek életkori szükségleteihez igazodik, támogatja a gyermekek önállóságát és kényelmét. Biztosítjuk a feltételét annak, ami életüknek ebben a szakában a legfontosabb: a békés, nyugodt, elmélyült játékot, az együttjátszás lehetőségét gyermekekkel, felnőttel egyaránt. A változatos játszósarkok kialakítása és az adott korcsoportnak megfelelő sokféle játék és mozgásfejlesztő eszköz lehetőséget teremt az önfelelt játéktevékenységre. Játszókertünk gondozott, biztonságos és változatos mozgástér szolgálja a levegőn való tartózkodás élményét.

Belső udvarunkban 2016 októberében elkészült egy mezítlábas park, melyen a gyermekek megtapasztalhatják, milyen érzés többek között a nagyobb köveken, kisebb kavicsokon, fakérgen, homokon, gyepen járni. Ezáltal fejlődik a talpi érzékelésük, felpezsdül a vérkeringésük és az egyensúlyozást is gyakorolhatják.

2015. évtől bölcsődénk részt vesz a Magyar Madártani és Természetvédelmi Egyesület „Madárbarát Kert Programjában.” 2017 augusztusában elnyertük a „Madárbarát kert” címet.

2016-tól bölcsődénk a XI. kerület Újbuda Önkormányzat Környezettudatos Bölcsőde Programjába is bekapcsolódott. Ennek keretén belül, intézményünkben zöld szigeteket alakítottunk ki, ahol a gyermekek szelektíven gyűjthetik a szemetet, zöld sarkunkban pedig achát-csigákat, halakat és madagaszkári bütökös csótányokat gondoznak a gyermekek, kisgyermeknevelők felügyelete mellett.

Számos újrahasznosított kreatív ötletekkel díszítjük, szépítjük az intézmény külső- és belső környezetét. 2017 áprilisában átadásra került sóbarlangunk, melynek számos jótékony hatása van.

Ugyanezen a napon szintén átadásra került belső udvarunkban egy szenzomotoros fűszernövénykert gyíkparadicsommal, melyet a gyermekek és a szülők is látogathatnak és ismerkedhetnek ezekkel a növényekkel és állatokkal.

SAJÁTOSÁGAINK

Hátrányos helyzetű gyermekek segítése.

- Kapcsolatban állunk a Menedékház Alapítvány Családok Átmeneti Otthonával, állandó kapcsolatot tartunk a családgondozókkal és az Újbudai Humán Szolgáltató Központtal.
- 2016. szeptember 1-től RÉSZLEGES INTEGRÁLT csoportot indítottunk (2018-tól Speciális csoportot megnevezése) ahol Sajátos Nevelésű Igényű gyermekeket fogadunk. 2015 szeptemberében fejlesztőszobát alakítottunk ki.
- Igény esetén segítő szakemberek: gyógy-pedagógus, fejlesztőpedagógus, pszichológus, logopédus, konduktor kollégák támogatják a kisgyermeknevelők munkáját, és állnak a családok rendelkezésére.
- Bölcsődénkben az őszi időszaktól tavaszig belső játszóteret alakítunk ki a gyermekek számára, ahol a téli időszakban is gyakorolhatják a nagymozgásos tevékenységeket.
- Nálunk télen-nyáron is homokozhatnak a gyermekek évszaktól függetlenül, homok-víz asztal áll a gyermekek rendelkezésére, ahol rengeteg tapasztalatot szerezhetnek és fejlődik a finom-

motorikai készségük.

- Szolgáltatásaink közül meg kell említenünk még az időszakos gyermek felügyeletet is melyet igénybe vehetnek a szülők.

2018 tavaszán elindult bölcsődénkben egy kutya-terápiás program is. Nagy érdeklődés övezi, (2 csoportot kellett indítanunk) a gyermekek szívesen vesznek részt ezeken a foglalkozásokon.

Fontosnak tartjuk a családokkal való együttműködést, a kölcsönös bizalmon alapuló korrekt partneri viszony kialakulását szülő és kisgyermeknevelő között. Minden évben szervezünk olyan programokat (pl. gyermeknap, családi délutánok, ünnepek, nyílt napok, jeles zöld napok stb.), melyeken a gyermekek a családjukkal közösen vehetnek részt. Rendszeresen tartunk szülőcsoportos beszélgetéseket, itt lehetőség adódik nevelési kérdések megvitatására is. A programok és beszélgetések nagy értéke az egymás mélyebb megismerése és elfogadása, a szülői kompetencia, valamint a családok igényeinek tiszteletben tartása.

CÉLUNK

Biztonságérzetet nyújtó, tevékenységre motiváló környezet kialakítása, melyben a gyermek saját képességei szerint fejlődhet, lehetősége van megtapasztalni az önfelelt, aktív játék örömét, mely képessé teszi a későbbi élet során a kreatív továbbfejlődésre.

A gyermekeket fogadó kisgyermeknevelőink a kisgyermek gondozása-nevelése iránt elhivatottságot érző, csecsemő- és kisgyermek-gondozó-nevelő szakképesítésű szociális szakemberek illetve pedagógusok.

Szakmai erősségünk: intézményünk valamennyi

dolgozójának lelkiismeretes munkája és gyermekszeretete, mely hozzájárul a szakmai színvonal emeléséhez. Kisgyermeknevelőink rendszeresen részt vesznek akkreditált képzéseken.

Bölcsődénk a szakmai munkája során együttműködik a kisgyermeknevelő szakképzést folytató oktatási intézményekkel. Aktívan részt veszünk a bölcsődei szakemberképzés gyakorlati oktatásában.

Az egészséget alapvető értéknek tekintjük, gondozási-nevelési munkánk során törekszünk az egészséges életmód, a helyes szokások kialakítására.

Valljuk, hogy a kisgyermekkor legalapvetőbb és legfejlesztőbb tevékenysége a játék, ezért napirendünket úgy szervezzük, hogy minél több időt, helyet, alkalmat, lehetőséget biztosítsunk az elmélyült játékra a szabadban és a szobában egyaránt.

A gyermekek önálló aktivitását, kreativitását életkoruknak megfelelő játékokkal, ismeretnyújtással, figyelmes támogató, bátorító megerősítéssel, élmények nyújtásával fejlesztjük.

A kisgyermeknevelők által kezdeményezett – életkornak megfelelő – alkotó tevékenységek során a gyermekek átélhetik a kezdeményezés, próbálkozás örömét, fejlődik a szem-kéz koordinációjuk, képzeleti működésük, a figyelem összpontosítására való képességük, gondolkodásuk.

A bölcsődei élet szervezésében elsődleges célunk tartjuk, hogy a szülők és a bölcsőde közötti kapcsolattartás, a kölcsönös tájékoztatás a gyermekek jólétét, fejlődését támogassa.





ÚJBUDAI BÓBITA BÖLCSŐDE

BÖLCSŐDE ADATAI

1116 Budapest, Fonyód utca 3-5.
 Telefon: +36 1 208-19-09 /iroda/,
 +36 1 208-22-13 /folyosó/
 E-mail: info@bobitabolcsi.ujbuda.hu
 Honlap: ebi.ujbuda.hu
 Vezető: Schmidka Istvánné
 Helyettes: Vermesyné Papp Katalin

A BÖLCSŐDE BEMUTATÁSA

Bölcsődénk Albertfalván található, jól megközelíthető helyen. Az épületet 1979-ben adták át, azóta is folyamatosan karban tartják. 2014-ben egy új, a modern követelményeknek megfelelő játszókerttel gazdagodtunk, a gyermekek, a szülők és az itt dolgozók nagy öröme. A bölcsődében 5 csoport található, összesen 132 férőhelyen fogadjuk a gyermekeket.

A 2016-2017-es nevelési-gondozási évtől a sajátos nevelési igényű gyermekeket részleges integráló csoportban tudjuk elhelyezni. Bölcsődénkben a területben elsőként alakítottunk ki sószóbat, ami a mai napig is működik, s a gyermekek napi rendszerességgel vehetik igénybe.

A bölcsődében szakképzett kisgyermeknevelők nevelik-gondozzák a gyermekeket. Munkájukat technikai dolgozók segítik.

Célunk a reánk bízott bölcsődés gyermekek testi, lelki és szociális szükségleteinek biztosítása, emellett feladatunknak tartjuk, hogy a nyugalmat adó napközbeni elfoglaltság mellett segítséget

adjunk a helyes és jó szokások kialakításához. Ehhez fontos szempont az egyéni bánásmód, a fokozatosság, az önállóság támogatása. A játék örömforrás, a fejlődés alapköve, ezért a bölcsődei napirendet úgy szervezzük, hogy erre jusson a legtöbb idő. A napirend kialakításánál a szakmai előírásoknak megfelelően figyelembe vesszük az életkori sajátosságokat, és az évszakok váltakozását is. A szülővel történő fokozatos beszoktatás folyamatosan zajlik.

A beszoktatás után is fontosnak tartjuk napi kapcsolatban maradni a szülőkkel, hogy folyamatos betekintést nyerjenek mindennapjainkba. Rendszeresen tartunk szülőcsoportos beszélgetéseket, itt lehetőség adódik nevelési kérdések megvitatására is. A programok és beszélgetések lebonyolításához pszichológus közreműködését is igénybe szoktuk venni. Ezeknek a találkozásoknak nagy értéke az egymás mélyebb megismerése és elfogadása, a szülői kompetencia, valamint a családok igényeinek tiszteletben tartása.

A bölcsőde dolgozói fontosnak érzik a hátrányos helyzetű gyermekek integrálását és gondozását. Ennek érdekében a bölcsőde vezetése szoros szakmai kapcsolatot tart az Újbudai Humán Szolgáltató Központtal, ezzel is elősegítve az Újbudán élő szociális, egészségügyi, illetve egyéb okból hátrányt szenvedő gyermekek esélyegyenlőség megteremtése, egyben biztosítva testi, szellemi és erkölcsi gondozásukat, valamint



nevelésüket. Karitatív tevékenységként minden évben ruha- és játékgyűjtést szervezünk a hátrányos helyzetű gyermekek segítéséért.

Fontos számunkra, hogy a kisgyermeket megismertessük az őket körülvevő környezettel, a szelektív hulladékgyűjtés alapjaival. A kisgyermeknevelők saját kezűleg is készítenek játékokat, ahol előtérbe kerül az újrahasznosítás. A bölcsőde hosszútávú tervei között szerepel a mosható nadrágpelenka bevezetése.

Amennyiben a férőhelyek alakulása megengedi, időszakos gyermekfelügyelet biztosításával segítjük a családokat.



KEDVES SZÜLŐK!

Az Újbudán élő családok igényeihez alkalmazkodva új szolgáltatást vezettünk be a kerületi Bóbita Bölcsődében. **JÁTSZÓCSOPORT** és **IDŐSZAKOS GYERMEKFELÜGYELET** szolgáltatásokkal várjuk a szülőket és gyermekeiket.

SZOLGÁLTATÁSUNK CÉLJA: rugalmas napközbeni ellátást nyújtani azoknak a családoknak, akik nem szeretnék heti öt napot közösséggé járni, vagy együtt szeretnék pár órát tölteni a gyermekekkel egy jól felszerelt játszóházban, egy aktív elfoglaltságot kínáló csapattal.

Játszóházas napokon (hétfő, péntek) szülők, nagyszülők számára lehetőség nyílik pár órányi közös játékra. Kollégáink sokszínű elfoglaltságot kínálnak, melyek kapcsolódnak az évszakokhoz, ünnepeinkhez vagy felhívják a figyelmet a jeles napokra, valamint a környezettudatos életmódra is.

Az időszakos felügyelet igénybevétele esetén, az elhelyezés előtt szülővel történő fokozatos beszoktatással könnyítjük meg a gyermekek közösségbe való beilleszkedését. **Időszakos felügyeletet kedd, szerda, csütörtöki napokon** lehet igénybe venni.

Mind a két szolgáltatás igénybevételekor ebédet is rendelhetnek gyermekeiknek.



A SZOLGÁLTATÁS DÍJAI:

Játszóház: 1500 forint/nap
Időszakos gyermekfelügyelet:
300 forint/ megkezdett óra



ÚJBUDAI MESEVÁR BÖLCSŐDE

BÖLCSŐDE ADATAI

1118 Budapest, Zólyomi út 20-22.
Telefon: +36 1 319-3449
E-mail: info@mesevarbolcsi.ujbuda.hu
Honlap: ebi.ujbuda.hu
Vezető: Farkas Zoltánné
Helyettes: Juhász Eszter

A BÖLCSŐDE BEMUTATÁSA

Bölcsődénk a Sas-hegy oldalában, a Budai Sas-hegy Természetvédelmi Terület szomszédságában helyezkedik el. Megközelíthető tömegközlekedési eszközökkel: 108-as, 139-es, 140-es, 142-es autóbusszal és autóval egyaránt. Fekvése és a közúti forgalomtól való viszonylagos távolsága következtében lehetőség van a gyermekek számára a mindennapos friss levegőn való tartózkodásra.

Az épület háromszintes, szintenként egy-egy gondozási egység működik, összesen 76 kisgyermek nevelését, gondozását tudjuk biztosítani. Az emeleten működő, kis létszámú csoportok családi hangulatot teremtenek.

A felújított, világos, tágas csoportszobáinkban a gyermekek életkorának és fejlettségi szintjének megfelelő, színes játékkészlettel biztosítjuk a nyugodt, szabad játék lehetőségét. A kisgyermeknevelők kreativitásának, ötletes és változatos eszköztárának köszönhetően lehetőség van alkotó tevékenységekre, az anyagok, technikák megismerésére (festés, gyurmázás, ragasztás

papírtépés és gyúrás, nyomdázás), melynek során természetes anyagokat alkalmazunk.

Megújult a játszókertünk kialakítása, burkolata, játékkészlete, minden szempontból megfelel az Európai Unió előírásainak. Gyeptéglá és öntött gumi burkolatán nagymértékben csökkent a sérüléssel járó balesetek kockázata. A színes telepített játékok változatos mozgás- és játéktevékenységre adnak lehetőséget: homokozó, kerékhinta, csúszdaház stb. A nyári melegben párapapuk hoznak enyhülést, felfrissülést a gyermekek számára.

Bölcsődénkben 2018 decemberében elkészült a sóbarlang. A fény- és hangterápiával rendelkező barlang falait sötétglák borítják. A talajt borító sóhomok, lehetőséget ad a változatos játéktevékenységre, mialatt a gyermekek szervezetének ellenálló képessége erősödik. A só az egyik legjobb természetes gyulladáscsökkentő, belélegzésével a légzőszervekre jótékony hatást gyakorol. A bölcsődénkbe járó gyermekek napirendbe ágyazottan látogatják az egészségük védelmét szolgáló terápiás sóbarlangot.



Szakmai Programunk egyik kiemelt célkitűzése a nevelési és gondozási feladatok magas szakmai színvonalának biztosítása, amely a bölcsődei kisgyermekellátás valamennyi területére vonatkozik. A Mesevár Bölcsődébe felvételt nyert gyermekek kéthetes, szülővel történő, fokozatos beszoktatással kezdik meg közösségi életüket. Felelősen, tapintatosan, sok türelemmel segítjük szocializációjukat annak tudatában, hogy a személyiségfejlődés meghatározó korszakában kerülnek hozzánk.

Elkötelezett hívei vagyunk környezetünk védelmének, hisszük, hogy környezettudatos felnőtté csak környezettudatos gyermek válhat. Kisgyermeknevelőink példamutatásukkal, kreativitásukkal követendő mintát nyújtanak és teszik színesebbé, vidámabbá az intézményünk mindennapjait. Gondosan felépített programjaink több területet felölelve alakítják értékrendünket, környezethez való viszonyunkat.

A természeti erőforrásainkkal való takarékoság, a szelektív hulladékgyűjtés, a komposztálás, az újrahasznosítás fontosságát már kora gyermekkorban tudatosítjuk. A környezetvédelmi jeles napok keretében programokat szervezünk a gyermekek és a családok számára.

ZÖLD ÜNNEPEK: a Víz Világnapja – március 22., a Föld Napja – április 22., Madarak és Fák Napja – május 10., Környezetvédelmi Világnap – június 5., Állatok Világnapja – október 5.

Minden tavasszal együtt „virágosítjuk” a bölcsődét a családokkal. Az évről évre növekvő kiskertben a gyermekek is gondozhatják a közösen ültetett konyhakerti és fűszernövényeket, valamint az almafát. Részt vesznek a szüretben, megkóstolhatják a termést. Belső környezetünket természetes anyagokból készült dekorációval díszítjük, szépítjük. A „műanyag” világban folyamatosan gondoskodunk a bútorok, a játékok, a játéktárolók természetes anyagú helyettesítéséről.

A családokkal való, kölcsönös bizalomra épülő jó kapcsolat meghatározó feltétele a bölcsőde minőségi működésének. Szabadidős programjaink, az élmények együttes átélése segítik és erősítik ezt a kapcsolatot. A nevelési-gondozási év során számos lehetőség adódik családi napok szervezésére. Az őszi időszakban tökfáragás, töklámpás készítése, Márton-napi multság és vásár. A téli ünnepkör programjai: Mikulás várás, adventi készülődés az ünnepekre hangolódva, karácsony ünnepe. Tavasz közeledtével télüző farsangi multság, fánkeő verseny, húsvéti készülődés, nyuszi várás, húsvéti tojások felkutatása a kertben. Májusban Anyák napi és gyermeknapi programok. A nevelési-gondozási év zárásaként búcsúznak



az óvodába menő gyermekektől. Célunk, hogy példamutató nevelői magatartásunkkal, szakmai tudásunkkal, biztonságos és a megismerő tevékenységet támogató környezet kialakításával megteremtjük a gyermekek számára a fejlődésükhöz ideális feltételeket.

Bölcsődénk a mai kor igényeit figyelembe véve a kisgyermekes családok támogatására különös hangsúlyt fektet. Ebből adódóan prioritást élvez a szülői kompetenciát erősítő programok szervezése. A nyitott, családi, jó hangulatú bölcsődei légkörben nem csak a gyermekek, hanem a felnőttek is jól érzik magukat.



ÚJBUDA ÖNKORMÁNYZATA FENNTARTÁSÁBAN MŰKÖDŐ BÖLCSŐDÉK CÍMJEGYZÉKE

ÚJBUDAI BÖLCSŐDEI INTÉZMÉNYEK

1119 Budapest, Tétényi út 46-48.
 Vezető: Unger Katalin Helyettes: Takács Anna Mária
 Telefon: +36 1 481-0669 Telefon: +36 1 204-6681
 E-mail: unger.katalin@ebi.ujbuda.hu E-mail: takacs.anna@ebi.ujbuda.hu

ÚJBUDAI SZEMÜNK FÉNYE KÖZPONTI BÖLCSŐDE

1119 Budapest, Tétényi út 46-48.
 Telefon: +36 1 204-6682, +36 1 481-0975, Vezető: Szuhár Mariann
 E-mail: info@szemunkfenyebolcsi.ujbuda.hu Helyettes: Keresztély Anna
 Honlap: ebi.ujbuda.hu

ÚJBUDAI NAPSUGÁR BÖLCSŐDE

1118 Budapest, Csikihegyek u. 9.
 Telefon: +36 1 246-6258, +36 1 248-1794
 E-mail: info@napsugarbolcsi.ujbuda.hu
 Honlap: ebi.ujbuda.hu
 Vezető: Horváth Péterné
 Helyettes: Szabó Lajosné

ÚJBUDAI KATICA BÖLCSŐDE

1118 Budapest, Törökugrató u. 11.
 Telefon: +36 1 246-5346
 E-mail: info@katicabolcsi.ujbuda.hu
 Honlap: ebi.ujbuda.hu
 Vezető: Szűcs Anikó
 Helyettes: Tóth Csilla

ÚJBUDAI KUCKÓ BÖLCSŐDE

1117 Budapest, Bogdánfy Ö. u. 4/a.
 Telefon: +36 1 466-5008
 E-mail: info@kuckobolcsi.ujbuda.hu
 Honlap: ebi.ujbuda.hu
 Vezető: Bajnokné Halassy Olivia

ÚJBUDAI DÚDOLÓ BÖLCSŐDE

1112 Budapest, Menyecske u. 2.
 Telefon: +36 1 310-0133
 E-mail: info@dudolobolcsi.ujbuda.hu
 Honlap: ebi.ujbuda.hu
 Vezető: Dékány Krisztina
 Helyettes: Hoffmanné Muzsai Krisztina

ÚJBUDAI PÖTTÖM BÖLCSŐDE

1118 Budapest, Ménesi út 41.
 Telefon: +36 1 466-4859
 E-mail: info@pottombolcsi.ujbuda.hu
 Honlap: ebi.ujbuda.hu
 Vezető: Gayerhosz Jánosné
 Helyettes: Csorba Gyuláné

ÚJBUDAI BÓBITA BÖLCSŐDE

1116 Budapest, Fonyód utca 3-5.
 Telefon: +36 1 208-1909, +36 1 208-2213
 E-mail: info@bobitolbolcsi.ujbuda.hu
 Honlap: ebi.ujbuda.hu
 Vezető: Schmidka Istvánné
 Helyettes: Vermesyné Papp Katalin

ÚJBUDAI MOGYORÓSKERT BÖLCSŐDE

1115 Budapest, Fraknó u. 13-15.
 Telefon: +36 1 204-2599
 E-mail: info@mogyoroskertbolcsi.ujbuda.hu
 Honlap: ebi.ujbuda.hu
 Vezető: Szalai Judit
 Helyettes: Binges Béla Attiláné

ÚJBUDAI MESEVÁR BÖLCSŐDE

1118 Budapest, Zólyomi út 20-22.
 Telefon: +36 1 319-3449
 E-mail: info@mesevarbolcsi.ujbuda.hu
 Honlap: ebi.ujbuda.hu
 Vezető: Farkas Zoltánné
 Helyettes: Juhász Eszter



BOLDOG BÖLCSŐDEI ÉVEKET
KÍVÁNUNK GYERMEKÜNKNEK!

